

ALEXANDER

THE GREAT GARDENS



Evangelou & Frantzis

DEVELOPMENT & CONSTRUCTION



We build your dreams!

Κτιζουμε τα όνειρα σας!



Quality,

Integrity

& Experience



ALEXANDER THE GREAT GARDENS



Evangelou & Frantzis DEVELOPMENT & CONSTRUCTION

Alexander the Great Gardens is a well designed development situated in a quiet residential area in Polemidia, near the center of Limassol town.

This development offers an ideal opportunity for residence or investment if you are searching for a Cyprus property for sale.

The building specifications guarantee first quality materials, merged with superior craftsmanship, to ensure total satisfaction to even the most demanding client.

The project consists of 4 semi-detached houses and 4 buildings.

Το συγκρότημα Alexander the Great Gardens βρίσκεται στα Πολεμίδια . Είναι η ιδανική επιλογή για κατοικία ή επένδυση. Βρίσκεται σε μια ήσυχη περιοχή και προσφέρει ένα υπέροχο χώρο διαμονής.

Οι προδιαγραφές των κτιρίων εγγυούνται πρώτης ποιότητας υλικά σε συνδυασμό με υψηλή τεχνική για να εξασφαλίσουν την ικανοποίηση ακόμη και των απαιτητικών.

Το έργο αποτελείται από 4 πολυκατοικίες και 4 κατοικίες.





ALEXANDER THE GREAT GARDENS



Evangelou & Frantzis
DEVELOPMENT & CONSTRUCTION

ALEXANDER
THE GREAT
GARDENS



Evangelou & Frantzis
DEVELOPMENT & CONSTRUCTION

ALEXANDER THE GREAT
COURT A

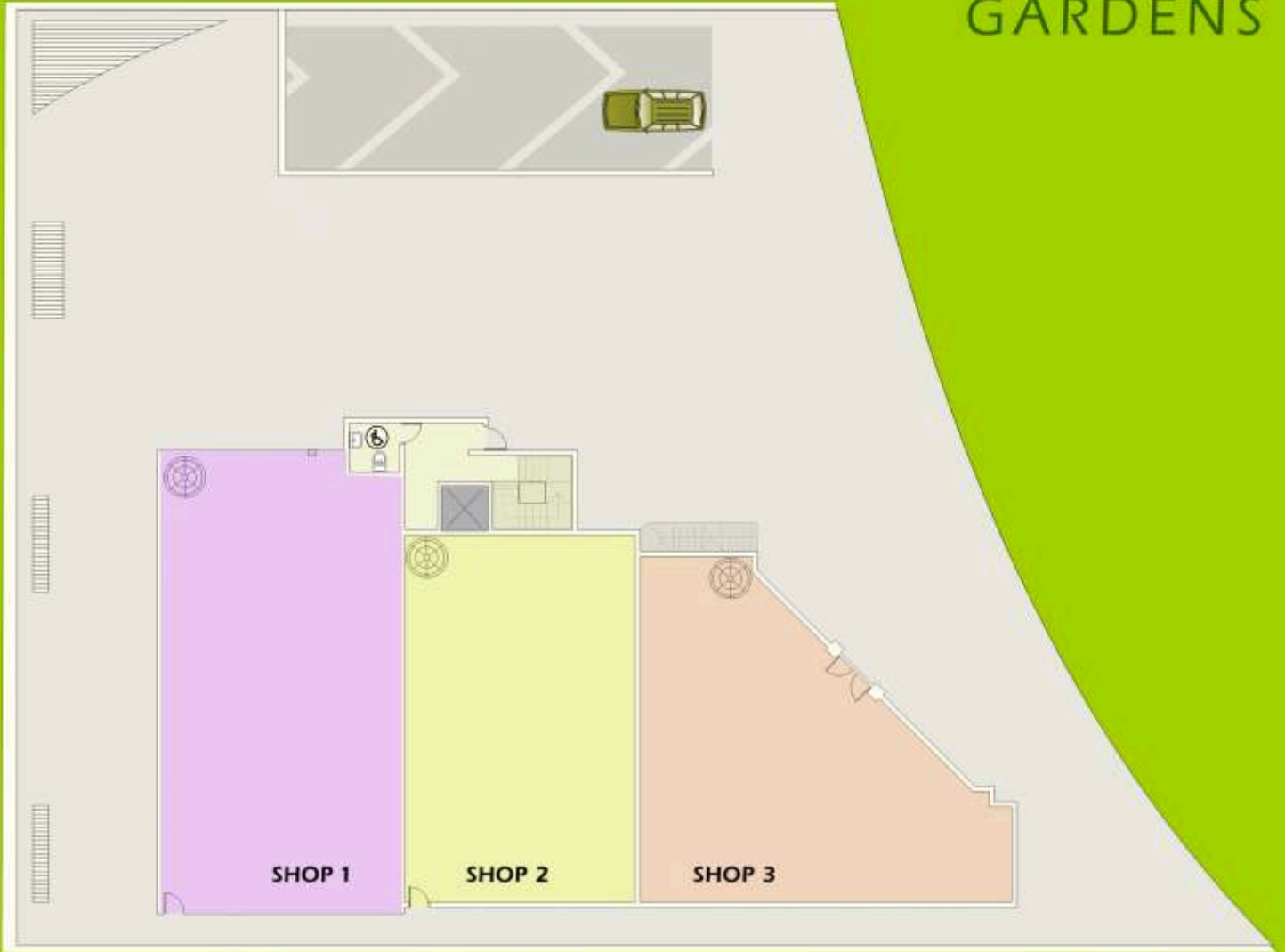
| | Μ2 | ΒΕΡΑΝΤΕΣ | ΣΥΝΟΛΟ |
|--------|------------------------|----------|--------|
| ΚΑΤ. 1 | ΙΣΟΓΕΙΟ 193 ΜΕΣ. 98 | | 291 |
| ΚΑΤ. 2 | ΙΣΟΓΕΙΟ 157 ΜΕΣ. 78 | | 235 |
| ΚΑΤ. 3 | ΙΣΟΓΕΙΟ 167 ΜΕΣ. 72 | | 239 |

| | | | |
|---------------------|-----|--------|-----|
| ΔΙΑΜ. 101 | 60 | 12 | 72 |
| Α' ΟΡΟΦΟΣ 1 ΥΠΗ. | | | |
| ΔΙΑΜ. 102 | 106 | 15 | 121 |
| Α' ΟΡΟΦΟΣ 3 ΥΠΗ. | | | |
| ΔΙΑΜ. 103 | 117 | 34+166 | 317 |
| Α' ΟΡΟΦΟΣ 3 ΥΠΗ. | | | |

| | | | |
|---------------------|-----|----|-----|
| ΔΙΑΜ. 201 | 60 | 12 | 72 |
| Β' ΟΡΟΦΟΣ 1 ΥΠΗ. | | | |
| ΔΙΑΜ. 202 | 106 | 15 | 121 |
| Β' ΟΡΟΦΟΣ 3 ΥΠΗ. | | | |
| ΔΙΑΜ. 203 | 117 | 34 | 151 |
| Β' ΟΡΟΦΟΣ 3 ΥΠΗ. | | | |

| | | | |
|---------------------|-----|-------|-----|
| ΔΙΑΜ. 301 | 60 | 12 | 72 |
| Γ' ΟΡΟΦΟΣ 1 ΥΠΗ. | | | |
| ΔΙΑΜ. 302 | 106 | 15 | 121 |
| Γ' ΟΡΟΦΟΣ 3 ΥΠΗ. | | | |
| ΔΙΑΜ. 303 | 117 | 24+10 | 151 |
| Γ' ΟΡΟΦΟΣ 3 ΥΠΗ. | | | |

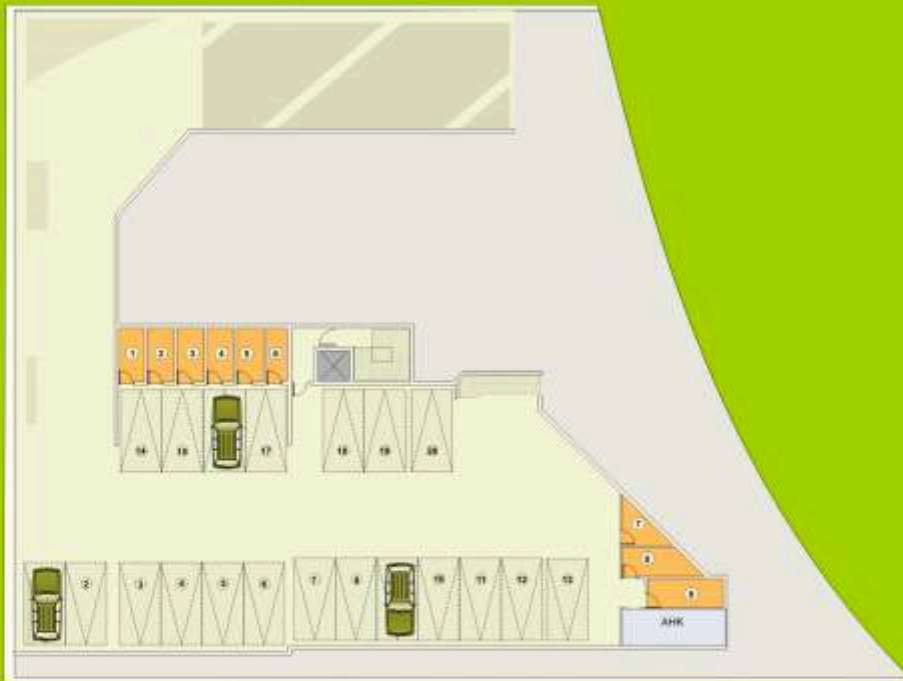




Stores



Basement



Mezzanine



First Floor



Second & Third Floor

lou & Frantzis
ENT & CONSTRUCTION

ALEXANDER THE GREAT
COURT B

M2 ΒΕΡΑΝΤΕΣ ΣΥΝΟΛΟ

| | | | |
|--------|-------------------------|--|-----|
| ΚΑΤ. 1 | ΙΣΟΓΕΙΟ 200 ΜΕΣ. 101 | | 301 |
| ΚΑΤ. 2 | ΙΣΟΓΕΙΟ 168 ΜΕΣ. 83 | | 251 |

| | | | |
|---------------------|-----|-------|-----|
| ΔΙΑΜ. 101 | 116 | 32 | 148 |
| Α' ΟΡΟΦΟΣ 3 ΥΠΝ. | | | |
| ΔΙΑΜ. 102 | 58 | 11 | 69 |
| Α' ΟΡΟΦΟΣ 1 ΥΠΝ. | | | |
| ΔΙΑΜ. 103 | 103 | 17+45 | 165 |
| Α' ΟΡΟΦΟΣ 3 ΥΠΝ. | | | |

| | | | |
|---------------------|-----|----|-----|
| ΔΙΑΜ. 201 | 116 | 32 | 148 |
| Β' ΟΡΟΦΟΣ 3 ΥΠΝ. | | | |
| ΔΙΑΜ. 202 | 58 | 11 | 69 |
| Β' ΟΡΟΦΟΣ 1 ΥΠΝ. | | | |
| ΔΙΑΜ. 203 | 103 | 17 | 120 |
| Β' ΟΡΟΦΟΣ 3 ΥΠΝ. | | | |

| | | | |
|---------------------|-----|------|-----|
| ΔΙΑΜ. 301 | 116 | 32 | 148 |
| Γ' ΟΡΟΦΟΣ 3 ΥΠΝ. | | | |
| ΔΙΑΜ. 302 | 58 | 7+4 | 69 |
| Γ' ΟΡΟΦΟΣ 1 ΥΠΝ. | | | |
| ΔΙΑΜ. 303 | 103 | 12+5 | 120 |
| Γ' ΟΡΟΦΟΣ 3 ΥΠΝ. | | | |



Evangelou & Frantzis
DEVELOPMENT & CONSTRUCTION

ALEXANDER THE GREAT
COURT C.D.

| | M2 | ΒΕΡΑΝΤΕΣ | ΑΥΛΗ | ΣΥΝΟΛΟ |
|----------------------------------|-----|----------|------|--------|
| ΔΙΑΜ. 1 ΙΣΟΓΕΙΟ 3 ΥΠΝ. | 113 | 23 | 28 | 164 |
| ΔΙΑΜ. 2 ΙΣΟΓΕΙΟ 2 ΥΠΝ. | 81 | 14 | 41 | 136 |
| ΔΙΑΜ. 101 Α' ΟΡΟΦΟΣ 1 ΥΠΝ. | 55 | 12 | | 67 |
| ΔΙΑΜ. 102 Α' ΟΡΟΦΟΣ 1 ΥΠΝ. | 55 | 12 | | 67 |
| ΔΙΑΜ. 103 Α' ΟΡΟΦΟΣ 2 ΥΠΝ. | 82 | 14 | | 96 |
| ΔΙΑΜ. 104 Α' ΟΡΟΦΟΣ 2 ΥΠΝ. | 80 | 12 | | 92 |
| ΔΙΑΜ. 201 Β' ΟΡΟΦΟΣ 1 ΥΠΝ. | 55 | 12 | | 67 |
| ΔΙΑΜ. 202 Β' ΟΡΟΦΟΣ 1 ΥΠΝ. | 55 | 12 | | 67 |
| ΔΙΑΜ. 203 Β' ΟΡΟΦΟΣ 2 ΥΠΝ. | 82 | 14 | | 96 |
| ΔΙΑΜ. 204 Β' ΟΡΟΦΟΣ 2 ΥΠΝ. | 80 | 12 | | 92 |
| ΔΙΑΜ. 301 Γ' ΟΡΟΦΟΣ 1 ΥΠΝ. | 55 | 12 | | 67 |
| ΔΙΑΜ. 302 Γ' ΟΡΟΦΟΣ 1 ΥΠΝ. | 55 | 5+7 | | 67 |
| ΔΙΑΜ. 303 Γ' ΟΡΟΦΟΣ 2 ΥΠΝ. | 82 | 7+7 | | 96 |
| ΔΙΑΜ. 304 Γ' ΟΡΟΦΟΣ 2 ΥΠΝ. | 80 | 3+9 | | 92 |





Stores



Mezzanine



First Floor



Second & Third Floor



lou Frantzis
ENT & CONSTRUCTION



Basement



First,
Second
& Third Floor



Ground Floor

ALEXANDER THE GREAT GARDENS



Evangelou & Frantzis
DEVELOPMENT & CONSTRUCTION



ALEXANDER THE GREAT GARDENS



Evangelou & Frantzis
DEVELOPMENT & CONSTRUCTION

ALEXANDER THE GREAT
HOMES1-4



| | Μ2 ΟΙΚΟΠΕΔ. | Μ2 ΟΙΚΙΑΣ | ΒΕΡΑΝΤΕΣ | ΣΥΝΟΛΟ |
|--|----------------|--------------|----------|--------|
|--|----------------|--------------|----------|--------|

| | | | | |
|--------------|-----|-----|----|-----|
| ΚΑΤ. 1,2,3,4 | | | | |
| 4 ΥΠΗ. | 187 | 150 | 10 | 160 |

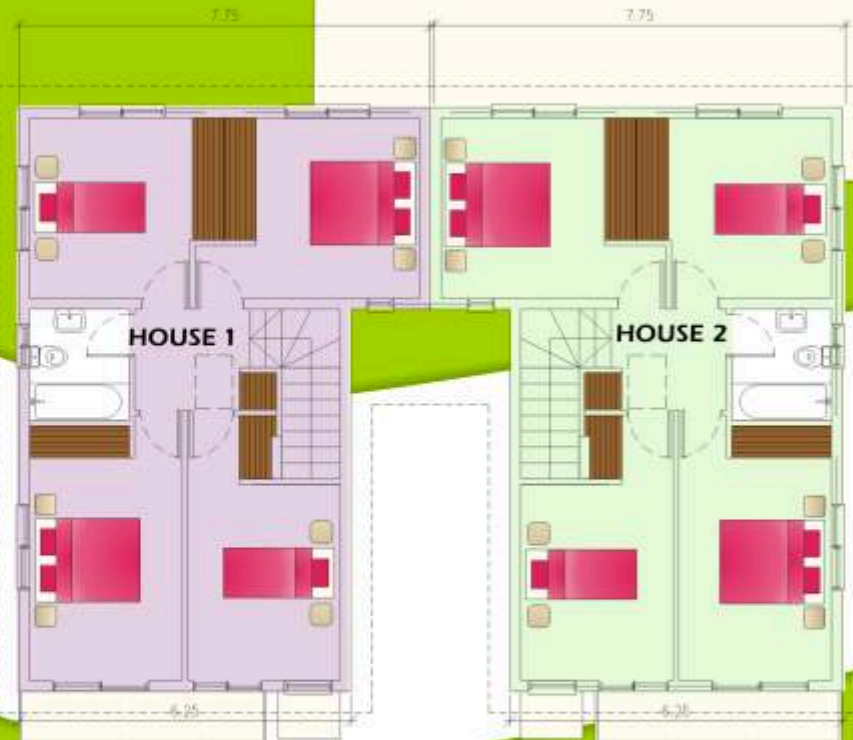


Evangelou & Frantzis
DEVELOPMENT & CONSTRUCTION



We build your dreams!
Κτιζουμε τα όνειρα σας!

Ground Floor



First Floor

Ground Floor

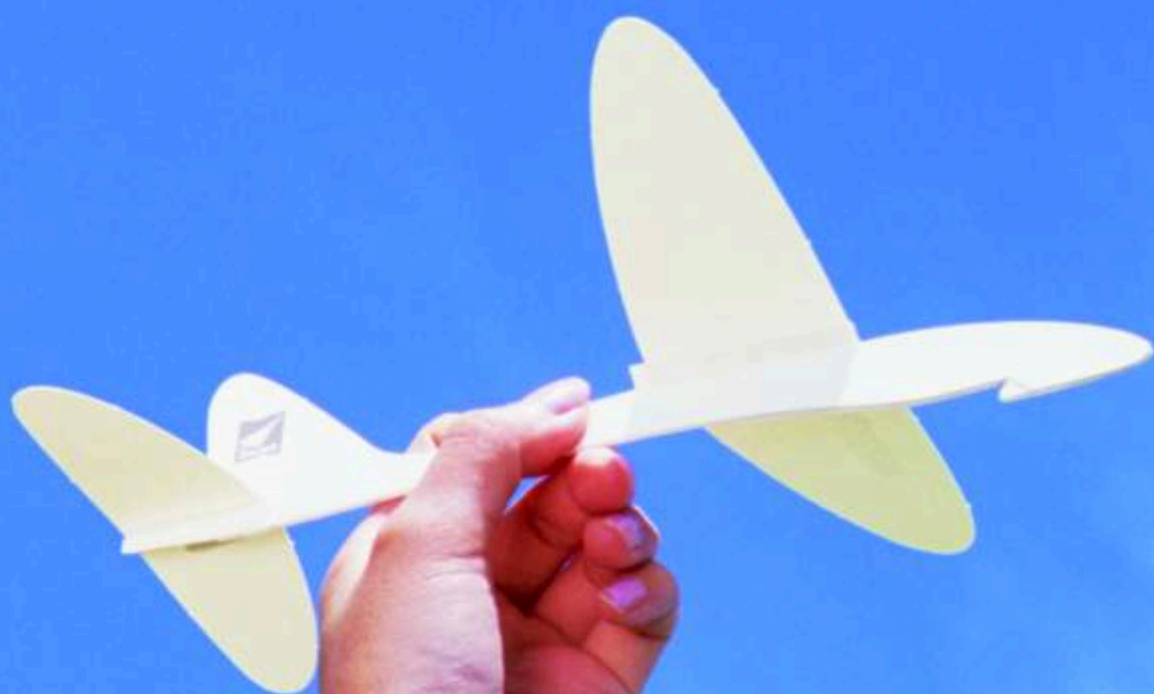


lou & Frantzis
ENT & CONSTRUCTION



First Floor

We're building a whole new world!



Evangelou & Frantzis Developers & Constructions Co Ltd is a major property development and construction company in Cyprus.

We bring over three decades of combined experience in building affordable homes of superior quality and craftsmanship in a variety of price ranges throughout Limassol area.

Founded in 1971 as a small family business, today Evangelou & Frantzis Developers & Constructions continues to be a growing and progressive force in the Limassol area that is focused on building the highest quality houses, flats, maisonettes, shops and villas for their clients. We have established a reputation for creating exceptional communities, commercial properties and individual custom homes. Our pride and personal integrity is evident in the fine-quality homes and commercial properties that we build.

From the beginning of the design process, to the completion of construction and beyond, our team goal is to provide you, the homebuyer, with an experience that exceeds your expectations.

We understand that buying a home is the single most important investment decision in most people's lives.



Evangelou & Frantzis
DEVELOPMENT & CONSTRUCTION

ΠΡΟΔΙΑΓΡΑΦΕΣ - ΠΟΛΥΚΑΤΟΙΚΙΑΣ ΕΥΑΓΓΕΛΟΥ AND FRANTZIS DEVELOPMENT CO LTD

ΓΕΝΙΚΗ ΚΑΤΑΣΚΕΥΗ

Σκελετός από σπληνισμό σκυρόδεμα, Αντισεισμική μελέτη και σχεδιασμός τοιχοποιία από τούβλο πάχους 20εκ. οι εξωτερικοί και 10εκ. οι εσωτερικοί τοίχοι.

ΕΠΙΧΡΙΣΜΑΤΑ

Εξωτερικά όλες οι επιφάνειες σοβάτίζονται με 1,2 χέρια σοβά και γίνεται διακοσμητικό επίχρισμα (γραφίτο) και εσωτερικά με 1,2,3 χέρια σοβά και μονοσιτίζονται σε τρεις στρώσεις μπογιά. Τα ταβάνια γίνονται σπάτουλα και μονοσιτίζονται emulsion (εμαίλων) σε τρεις στρώσεις.

ΕΙΔΗ ΥΓΙΕΙΝΗΣ & ΕΣΩΤΕΡΙΚΗΣ ΕΠΕΝΔΥΣΕΩΣ

Μπάνια, αποχωρητήρια, νιπτήρες, βεγκάνες κουζίνας, μίξερ και αβερσουάρ καλής ποιότητας, πλάκακια παρασηθικής συνοδικής ασίας.

| | |
|---------------------------------|-------------------|
| Διαμέρισμα 1 υπνοδωματίου | €600=(€1025,16) |
| Διαμέρισμα 2 υπνοδωματίων | €700=(€1196,02) |
| Διαμέρισμα 3 υπνοδωματίων | €900=(€1537,74) |
| Καταστήματα | €500=(€854,30) |
| Οικόες | €2.500=(€4271,50) |

(οι τοίχοι των μπάνιων και αποχωρητηρίων μέχρι το ύψος της πόρτας ως επίσης και οι τοίχοι των κουζινών μεταξύ πάγκων και ερμαρίων επενδύονται με έγχρωμα πλάκακια παρασηθικής).

ΠΑΤΩΜΑΤΑ

Σαλιντραπεζαρίες και κουζίνες κεραμικές πλάκες (Α.Κ. 8.00-€13,67/m2 αγορά).
Υπνοδωμάτια παρκέ τύπου Laminare (Α.Κ. 10.00-€17,09/m2).
Βεράντες, κεραμικές πλάκες (Α.Κ. 5.00-€8,54 /m2 αγορά).

ΕΝΤΟΙΧΙΣΜΕΝΑ ΈΠΙΠΛΑ

Πάγκοι και ερμαρία κουζίνας εξωτερικά φηούδα οξιά και εσωτερικά πλάκατζ μελαμίνης δρυίνο. Ερμαρία υπνοδωματίων εξωτερικά φηούδα οξιά και εσωτερικά πλάκατζ μελαμίνης δρυίνο.

ΕΣΩΤΕΡΙΚΕΣ ΠΟΡΤΕΣ ΚΑΙ ΠΑΡΑΘΥΡΑ

Κατασκευάζονται από άσπρα αλουμίνια και τοποθετούνται απ' ευθείας στο τοίχο με όλα τα απαραίτητα εξαρτήματα. Διπλός υαλοπινάκας λευκός.

ΕΣΩΤΕΡΙΚΕΣ ΠΟΡΤΕΣ

Όλες οι εσωτερικές πόρτες γίνονται από άσπρα ξυλεία επενδυμένη με κόντρα πλάκε δρυ ή οξιά με καλής ποιότητας εξαρτήματα στερεωμένες πάνω σε ξυλινές κασίες. Εξωτερικά πλάκατζ οξιάς ή δρυ.

ΠΡΟΜΗΘΕΙΑ ΝΕΡΟΥ

Ηλιακός θερμοσίφωνας αξίας €480(€820,13).

ΗΛΕΚΤΡΙΚΗ ΕΓΚΑΤΑΣΤΑΣΗ

Πλήρης ηλεκτρική και τηλεφωνική εγκατάσταση, επαρκή σημεία φωτισμού και πριζών σε κάθε δωμάτιο.
Πρόνοια για A/C.
Πρόνοια για θυροτηλεόραση.

ΑΛΛΑΓΕΣ ΣΤΙΣ ΠΡΟΔΙΑΓΡΑΦΕΣ /ΤΧΕΔΙΑ

Ο πελάτης μπορεί να ζητήσει αλλαγές στις προδιαγραφές ή στα σχέδια, αλλά ο πωλητής διατηρεί το δικαίωμα να αρνηθεί αλλαγές που αλλοζουν τον σχεδιασμό, τον χαρακτήρα ή τη στερεότητα της πολυκατοικίας. Σε κάθε περίπτωση το κόστος των αλλαγών θα επιβαρύνει τον αγοραστή.

ΣΗΜΕΙΩΣΗ

Στις τιμές που αναφέρονται συμπεριλαμβάνεται το Φ.Π.Α

Specification of the Building Evangelou & Frantzis Development Co Ltd

General structure

Framework from reinforce concrete, antisismic study and design. External walls made from 20cm bricks and internal walls 10cm. Part of the roof will be covered with false wooden roof with tiles.

Plastering

All exterior surfaces are plastered with 2 coat of plaster and decorated with graffiti (decorative texture) covering. All interiors are covered with 3 coats of plaster and painted with three coats of paint. Ceilings are plastered and painted with three coats of emulsion paint.

Sanitary ware and interior veneer

The total cost of the bathrooms, lavatories, basins, kitchen sinks, mixer and good quality accessories, porcelain tiles:

| | |
|--------------------------------|--------------------|
| Apartment with 1 bedroom | CYP600(€1025,16) |
| Apartment with 2 bedroom | CYP700(€1196,02) |
| Apartment with 3 bedroom | CYP900(€1537,74) |
| Shops | CYP500(€854,30) |
| Houses | CYP2,500(€4271,50) |

(The bathroom and toilet walls as well as the kitchen walls between the worktop and wall cabinets, are fitted with coloured porcelain tiles).

Flooring

Living, dining room and kitchen floors are covered with ceramic tiles (CYP8,00-€13,67/m2 purchase).
Bedrooms floors are covered with laminated parquet (CYP10,00-€17,09/m2)

Verandas are covered with ceramic tiles (CYP5,00-€8,54/m2 purchase)

Fitted Furniture

The exterior of the kitchen cabinets, counter are covered with peel of oak and interior in oak melamine.
The exterior of the wardrobes will be peel of oak and interior in oak melamine.

Exterior Doors and Windows

Doors and windows are made from white aluminum and they are fitted directly to the wall with all the necessary accessories. All windows will be white double glazed.

Interior doors

All interior doors are made of white wood covered with contra-plaque of oak or beech wood, fitted on the wooden frames. All accessories are of good quality. Exterior plaques are beech wood or oak.

Water supply

Solar Water-heater of value €480(€820,13).

Electrical installation

Complete electrical and telephone installation, sufficient lighting points and sockets in every room.

Provision for A/C and video entry system.

Alterations on specifications/plans

The client can ask for alterations on pre-arrangements or on the plans, but the seller is entitles to refuse any alteration that will change the design, character or strength of the building. There will be an extra charge depending on the type of alterations.

Note

All above mentioned prices include V.A.T.

