

Hercules Court

ΠΡΟΔΙΑΓΡΑΦΕΣ ΠΟΛΥΚΑΤΟΙΚΙΑΣ

Γενική Κατασκευή

Σκελετός από οπλισμό σκυρόδεμα. Αντισεισμική μελέτη και σχεδιασμός τοιχοποιία από τούβλα πάχους 20εκ. οι εξωτερικοί και 10εκ οι εσωτερικοί τοίχοι.

Επιχρίσματα

Εξωτερικά όλες οι επιφάνειες σοβατίζονται με 1,2 χέρι σουβά και γίνεται διακοσμητικό επίχρισμα (γραφιάτο) και εσωτερικά με 1,2,3 χέρια σουβά και μπογιατίζονται σε τρεις στρώσεις μπογιά. Τα ταβάνια γίνονται σπάτουλα και μπογιατίζονται emulsion (εμάλσον) σε τρεις στρώσεις.

Είδη Υγιεινής & Εσωτερικές Επενδύσεις

Μπάνια, αποχωρητήρια, νιπτήρες, λεκάνες κουζίνας, μίξερ και αξεσουάρ καλής ποιότητας, πλακάκια πορσελάνης συνολικής αξίας:

Διαμέρισμα 1 υπνοδωματίου	ΕΥΡΩ 1100
Διαμέρισμα με 2 υπνοδωμάτια - 1 WC	ΕΥΡΩ 1350
Διαμέρισμα με 2 υπνοδωμάτια - 2 WC	ΕΥΡΩ 1700
Διαμέρισμα 3 υπνοδωματίων	ΕΥΡΩ 2000

(οι τοίχοι των μπάνιων και αποχωρητηρίων μέχρι το ύψος της πόρτας ως επίσης και οι τοίχοι των κουζινών μεταξύ πάγκων και ερμαριών επενδύονται με έγχρωμα πλακάκια πορσελάνης).

Πατώματα

Σαλοτραπεζαρίες και κουζίνες κεραμικές πλάκες (ΕΥΡΩ 14/μ2 αγορά). Υπνοδωμάτια παρκέ τύπου Laminate (ΕΥΡΩ 17/μ2 αγορά). Βεράντες, κεραμικές πλάκες (ΕΥΡΩ 9/μ2 αγορά).

Εντοιχισμένα Έπιπλα

Πάγκοι και ερμάρια κουζίνας εξωτερικά φλούδα οξιά και εσωτερικά πλακάτζ μελαμίνης δρύινο. Ερμάρια υπνοδωματίων εξωτερικά φλούδα οξιά και εσωτερικά πλακάτζ μελαμίνης δρύινο.

Εξωτερικές Πόρτες και Παράθυρα

Κατασκευάζονται από άσπρο αλουμίνιο και τοποθετούνται απ' ευθείας στο τοίχο με όλα τα απαραίτητα εξαρτήματα. Διπλός υαλοπίνακας λευκός.

Εσωτερικές Πόρτες

Όλες οι εσωτερικές πόρτες γίνονται από άσπρη ξυλεία επενδυμένη με κόντρα πλακέ δρυ ή οξιά με καλής ποιότητας εξαρτήματα στερεωμένες πάνω σε ξύλινες κάσιες. Εξωτερικά πλακάτζ οξιάς ή δρύ.

Προμήθεια Νερού

Ηλιακός θερμοσύμφωνας αξίας ΕΥΡΩ 820

Ηλεκτρική Εγκατάσταση

Πλήρης ηλεκτρική και τηλεφωνική εγκατάσταση, επαρκή σημεία φωτισμού και πριζών σε κάθε δωμάτιο.

Πρόνοια για A/C.

Πρόνοια για θυροτηλεόραση.

Αλλαγές στις Προδιαγραφές / Σχέδια

Ο πελάτης μπορεί να ζητήσει αλλαγές στις προδιαγραφές ή στα σχέδια, αλλά ο πωλητής διατηρεί το δικαίωμα να αρνηθεί αλλαγές που αλλάζουν τον σχεδιασμό, τον χαρακτήρα ή τη στερεότητα της πολυκατοικίας. Σε κάθε περίπτωση το κόστος των αλλαγών θα επιβαρύνει τον αγοραστή.

Σημείωση

Στις τιμές που αναφέρονται συμπεριλαμβάνεται το Φ.Π.Α.

SPECIFICATIONS OF THE BUILDING

General Structure

Framework from reinforce concrete, antiseismic study and design. External walls made from 20cm bricks and internal walls 10cm. Part of the roof will be covered with false wooden roof with tiles.

Plastering

All exterior surfaces are plastered with 2 coat of plaster and decorated with grafiato (decorative texture) covering. All interiors are covered with 3 coats of plaster and painted with three coats of paint. Ceilings are plastered and painted with three coats of emulsion paint.

Sanitary Ware and Interior Vaneer

The total cost of the bathrooms, lavatories, basins, kitchen sinks, mixer and good quality accessories, porcelain tiles:

Apartment with 1 bedroom	EURO 1100
Apartment with 2 bedrooms - 1 WC	EURO 1350
Apartment with 2 bedrooms - 2 WC	EURO 1700
Apartment with 3 bedroom	EURO 2000

(The bathroom and toilet walls as well as the kitchen walls between the worktop and wall cabinets, are fitted with coloured porcelain tiles).

Flooring

Living, dining room and kitchen floors are covered with ceramic tiles (EURO 14/m2 purchase).

Bedrooms floors are covered with laminated parquet (EURO 17/m2 purchase).

Verandas are covered with ceramic tiles (EURO 9/m2 purchase)

Fitted Furniture

The exterior of the kitchen cabinets, counter are covered with peel of oak and interior in oak melamine. The exterior of the wardrobes will be peel of oak and interior in oak melamine.

Exterior Doors and Windows

Doors and windows are made from white aluminum and they are fitted directly to the wall with all the necessary accessories. All windows will be white double glazed.

Interior Doors

All interior doors are made of white wood covered with contra-plaque of oak or beech wood, fitted on the wooden frames. All accessories are of good quality. Exterior plaques are beech wood or oak.

Water Supply

Solar water-heater of value EURO 820

Electrical Installation

Complete electrical and telephone installation, sufficient lighting points and sockets in every room

Provision for A/C and video entry system

Alterations on Specifications/plans

The client can ask for alterations on pre-arrangements or on the plans, but the seller is entitles to refuse any alteration that will change the design, character or strength of the building. There will be an extra charge depending on the type of alterations.

Note

All above mentioned prices include V.A.T.

Evangelou & Frantzis Development Co Ltd

29 Vasileos Konstantinou, Maria Court, Flat 204, 3075 Limassol, Cyprus.

Tel: 25339143, 99692044 Fax: 25735068

info@evangeloufrantzis.com www.evangeloufrantzis.com

Building your Dreams!



Hercules Court

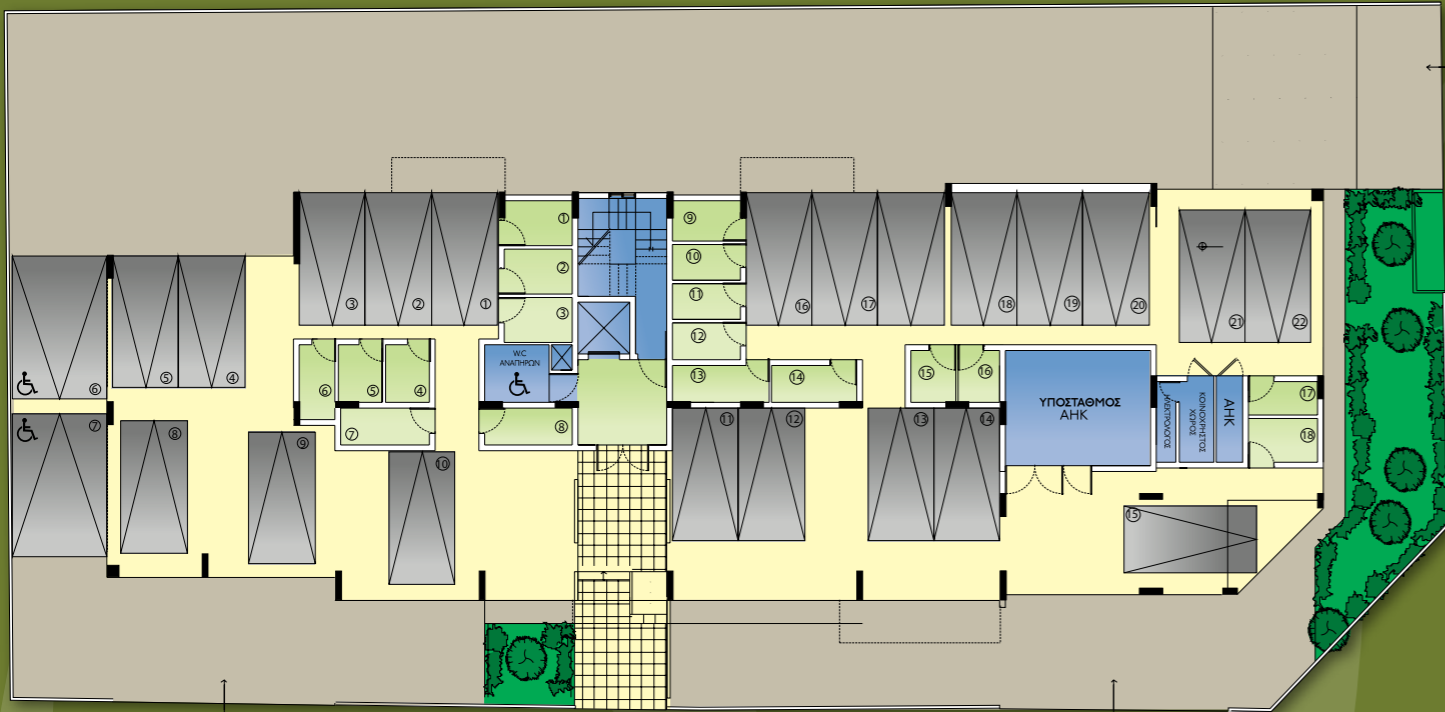
Located at Naafi area

Hercules Court

	Bedrooms	m ²	Verandas	Total
Apt. I01	1	50	14	64m ²
Apt. I02	2	80	21	101m ²
Apt. I03	2	76	17	93m ²
Apt. I04	2	76	13	89m ²
Apt. I05	2	75	20	95m ²
Apt. I06	2	75	24	99m ²
Apt. I07	1	50	14	64m ²

	Bedrooms	m ²	Verandas	Total
Apt. 201	1	50	12	62m ²
Apt. 202	2	76	23	99m ²
Apt. 203	2	76	12	88m ²
Apt. 204	2	76	12	88m ²
Apt. 205	2	75	15	90m ²
Apt. 206	2	75	20	95m ²
Apt. 207	1	50	12	62m ²
Apt. 301	3	100	51	151m ²
Apt. 302	2	76	12	88m ²
Apt. 303	2	76	12	88m ²
Apt. 304	3	106	119	225m ²

Ground Floor



1st Floor



2nd Floor



3rd Floor



Hercules Court is located in the area of Naafi. It is a luxurious residential project and it is a perfect opportunity for residence or investment. There is an easy access in the center of Limassol and many amenities are closed to the project. Hercules Court is consisted of 4 1-bedroom, 12 2-bedrooms, luxury apartments and 2 3-bedroom luxury penthouse.

